

**ZO VERKLEIN JE  
JOUW ECOLOGISCHE  
VOETAFDruk**



***CARVER***

## Samenvatting

Het verkeer en het goederentransport zorgen voor bijna een kwart van de CO<sub>2</sub>-uitstoot in Nederland. Daarom is het belangrijk om het vervoer minder schadelijk te maken voor het milieu. Carver is een Nederlandse producent van licht elektrische voertuigen waarmee mensen slimmer, sneller en duurzamer kunnen reizen en hun ecologische voetafdruk kunnen verkleinen.

Het milieuvriendelijke voertuig de Carver is beschikbaar als 100% (zakelijk) elektrisch vervoersmiddel voor twee personen met bagage. Daarnaast is de Carver Cargo hét duurzame alternatief voor de bezorging van producten. In dat geval is het voertuig geschikt voor 1 persoon met 500 liter laadruimte.

De duurzame Carver is comfortabel en ook nog eens heel leuk om in te rijden. De voordelen zijn groot: de Carver lost je parkeerproblemen op, je komt droog over op je afspraken, en je zweeft over de weg dankzij de gepatenteerde Dynamic Vehicle Control (DVCTM).



# ECOLOGISCHE VOETAFDRIJK

Een pleidooi voor een milieuvriendelijk voertuig voor zakelijk gebruik

---

**Veel bedrijven en ZZP'ers zijn bezig met duurzaam ondernemen. Ze vinden het belangrijk om hun ecologische voetafdruk te verkleinen. Op het gebied van mobiliteit is de Carver dé perfecte oplossing. Dit transportmiddel is een goede middenweg tussen auto en scooter, je zit warm en droog, er is voldoende laadruimte aanwezig, en het is nog duurzaam ook. Kortom, dit licht elektrische voertuig van Nederlandse makelij is ideaal om je zakelijk én duurzaam mee te verplaatsen in en om de stad.**

We willen allemaal veilig en comfortabel reizen. Privé én zakelijk. Het verkeer en het goederentransport zorgen echter voor bijna een kwart van de CO<sub>2</sub>-uitstoot in Nederland. Daarom is het belangrijk om het vervoer minder schadelijk te maken voor het milieu. Door vaker de fiets te pakken, transportmiddelen te delen, of te kiezen voor minder schadelijke varianten, zoals bijvoorbeeld de elektrische auto.

Maar wat doe je als de ritjes die je regelmatig moet maken net te kort zijn om in je elektrische auto te stappen, maar te lang om op de fiets te gaan? Of wanneer je op zoek bent naar een bezorgvoertuig dat voldoende ruimte heeft, een hoge range, en ook nog eens je 'wagenpark' verduurzaamt?

## **Een alternatief vervoersmiddel**

Het antwoord is de Carver. Volgens veel ondernemers en ZZP'ers is dit voertuig dé toekomst, en is het de investering meer dan waard. Dit geldt onder meer voor Stephan van Veen, franchise-eigenaar van Domino's Wassenaar. Eerdere ervaringen met een elektrisch voertuig waren volgens hem geen succes. De afstand die je kunt rijden op één acculading werd in de praktijk zelden gehaald, en de bouwkwaliteit liet te wensen over.

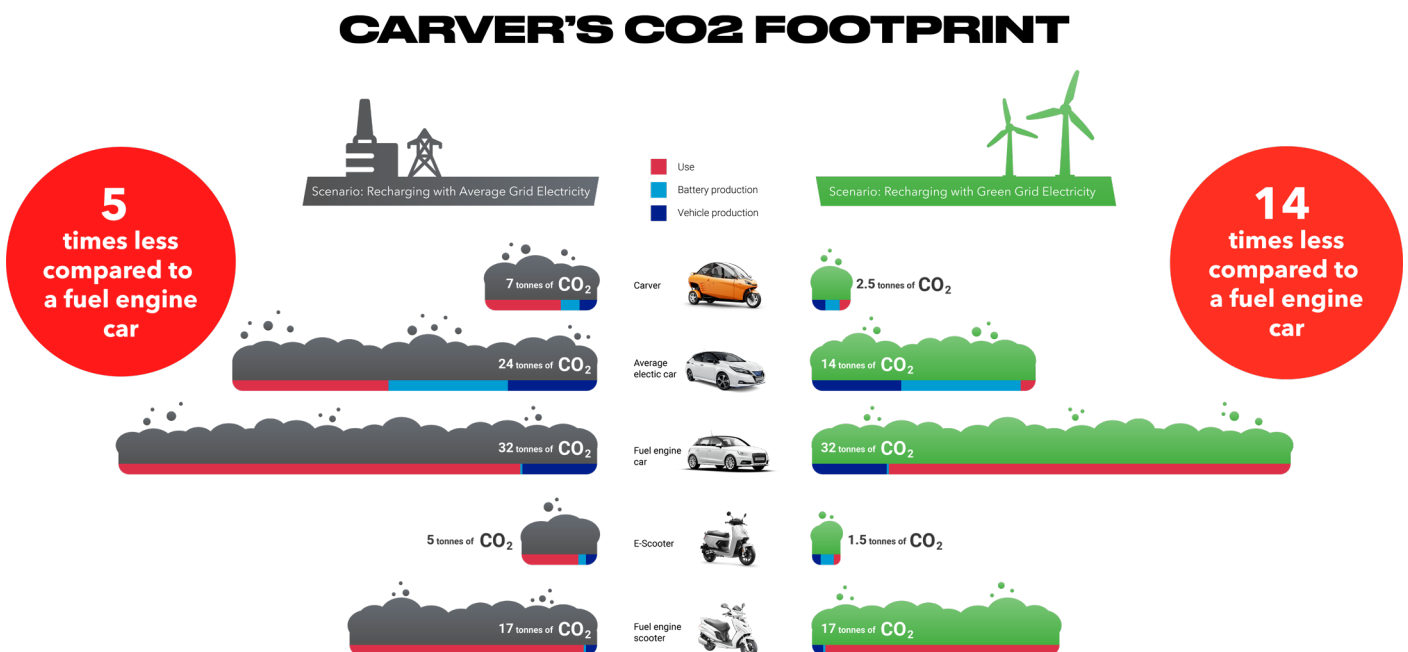
## Ecologische voetafdruk

Ook de wens van Stephan om zijn wagenpark te verduurzamen is uitgekomen met de Carver. Uit onderzoek blijkt namelijk dat de ecologische voetafdruk van de Carver aanzienlijk kleiner is dan conventionele én elektrische auto's. Door zijn lage gewicht, lage luchtweerstand en een maximumsnelheid die is afgestemd op stadsgebruik, heeft de Carver een zeer laag energieverbruik in vergelijking met conventionele auto's met verbrandings- of elektrische aandrijving. Als gevolg daarvan is ook het accu-pakket klein.

We tonen je wat cijfers: wanneer je in de stad rijdt, heeft de Carver circa 2,5 tot 5 keer minder energie nodig dan een conventionele auto. Als je grijze stroom gebruikt, bedraagt de CO<sub>2</sub>-footprint van de Carver tijdens zijn gehele levensduur (150.000 km) 7 ton CO<sub>2</sub>. Wanneer je de Carver echter met groene stroom oplaadt, is zijn ecologische voetafdruk slechts 2,5 ton CO<sub>2</sub>. De productie is in beide gevallen 2 ton CO<sub>2</sub>. De verschillen zijn dus heel groot.

We hebben nog meer vergelijkingen voor je. Wanneer je in de stad rijdt en je maakt gebruik van grijze stroom, dan is de CO<sub>2</sub>-footprint van de Carver 3,5 keer kleiner dan de footprint van een gemiddelde elektrische auto. De ecologische voetafdruk is 5 keer kleiner dan een gemiddelde conventionele auto met verbrandingsmotor, en 1,7 keer kleiner dan een conventionele scooter.

Bij gebruik van groene stroom, is de footprint van de Carver zelfs nog veel kleiner. We hebben het in dat geval over een ecologische voetafdruk die 6 keer kleiner is dan de footprint van een gemiddelde elektrische auto, 14 keer kleiner dan een gemiddelde conventionele auto met een



Afbeelding 1. CO<sub>2</sub> footprint vergelijking (2022)

## **Schone voertuigen in de binnenstad**

Het is niet alleen belangrijk om met de Carver je eigen (zakelijke) ecologische voetafdruk te verkleinen; in de toekomst worden in steeds meer steden fossiele bestelbusjes en trucks geweerd uit het centrum. Dit gebeurt in het kader van het verbeteren van de luchtkwaliteit en het verminderen van de uitstoot van CO<sub>2</sub>.

Het gevolg hiervan is dat vanaf 2025 alleen nog schone voertuigen - zoals de Carver - in binnensteden mogen rondrijden. Het is de bedoeling dat ondernemers de komende jaren hun oude (bezorg)voertuigen vervangen voor duurzame varianten. De emissievrije zones zijn een belangrijke stap in de richting van volledig uitstootvrij verkeer in 2050.

## **Nog veel meer positieve kanten**

Natuurlijk heeft het rijden met de duurzame Carver nog veel meer positieve kanten. Een van de meest interessante voordelen voor ondernemers zijn de lage verbruikskosten van de Carver. Dit komt omdat je geen benzine of diesel, wegenbelasting en bpm hoeft te betalen. Je hebt al een volle accu voor slechts 1,75 euro. En zelfs dat geld kun je terugverdienen, want je kunt hem gebruiken als een duurzaam en opvallend rijdend reclamebord!

Het opladen is ook heel makkelijk. Je kunt de Carver namelijk met de 220V stekker bij elk stopcontact opladen. Laad je liever op bij een laadpaal? Schaf dan onze adapterkabel aan. Hiermee kun je het voertuig bij iedere laadpaal opladen.

## **Warm en droog**

Een ander groot voordeel ten opzichte van de fiets of een (elektrische)scooter is dat je in een Carver altijd warm en droog overkomt. En dat is vooral bij zakelijke contacten belangrijk, want je wilt natuurlijk een goede indruk maken. Helemaal natgeregend aangekomen bij je klanten is dus voortaan verleden tijd.

De Carver kan volledig worden afgesloten, zodat je helemaal droog zit. Bij mooi weer kan het dakje echter worden opgerold, waardoor je opeens in een cabrio rijdt en heerlijk van de zon kunt genieten.

## **Makkelijk rijden**

Het rijden met een Carver is heel makkelijk. Doordat hij zo klein is, manoeuvreer je hem door de smalste straatjes en kun je ook files vermijden. Het kantelmechanisme zorgt ervoor dat de Carver een super wegligging heeft, wendbaar is, en stabiliteit heeft in de bochten. Je hebt het gevoel dat je over de weg zweeft. Dit komt door de gepatenteerde Dynamic Vehicle Control (DVCTM) in het hart van de Carver. Deze wereldwijd unieke kanteltechnologie is een 100% Nederlandse innovatie. Hij regelt automatisch je balans in bochten, hellingen en oneffen stukken.

## **Carver Base, R+ en S+**

De Carver en de Carver Cargo hebben verschillende uitvoeringen om uit te kiezen. De 2,89 meter lange Base, R+ en S+ hebben een bereik van 100-130 kilometer. De Base en R+ rijden maximaal 45 kilometer per uur. De S+ rijdt zelfs 80 kilometer per uur.

Er passen twee personen in de Carver en hij heeft een bagageruimte van 75 liter. Hét duurzame alternatief voor de bezorging van producten, de Carver Cargo, is geschikt voor 1 persoon en heeft 500 liter laadruimte. De Base en de R+ zijn 1,49 m hoog en 98 cm breed, de S+ is 1,49 m hoog en 1,06 m breed.

## **Conclusie**

Het gebruik van de Carver als alternatief voor de (elektrische) auto en scooter biedt nieuwe kansen. Kansen om een belangrijke bijdrage te leveren aan het halen van de klimaatdoelstellingen, want er is geen tijd te verliezen. De Carver doet dit onder meer door het realiseren van CO<sub>2</sub>-reductie en het verkleinen van de ecologische voetafdruk. De Carver heeft namelijk een zeer laag energieverbruik in vergelijking met conventionele auto's met verbrandings- of elektrische aandrijving.

Nederland telt momenteel ruim 8,5 miljoen fossiele gezinsauto's die gemiddeld 32 kilometer per dag rijden met 1,1 persoon. En de files blijven groeien. Wij willen als Nederlandse producent van licht elektrische stadsvoertuigen ondernemers graag slimmer, sneller en duurzamer van deur tot deur laten reizen. De Carver biedt een alternatieve mobiliteitskeuze: compacter, groener en goedkoper. And much more fun! Met de klimaatverandering en de groeiende files in het vooruitzicht is dit hét moment om de overstap te maken naar een nieuwe, duurzame manier van mobiliteit.

***CARVER***

**Contactgegevens**

[www.carver.earth](http://www.carver.earth)

Celsiusweg 26, 8912 AN Leeuwarden.

+31 85 1302 484 (ma-vrij)

Algemeen: [info@carver.earth](mailto:info@carver.earth)

Verkoop: [sales@carver.earth](mailto:sales@carver.earth)